



LE PREMIER ELEVATEUR TELESCOPIQUE A FLECHE ROTATIVE

ROTO 25.11 XS



**352° DEGRÉS DE ROTATION
FLÈCHE À CHARGE CONSTANT
SUR STABILISATEURS**

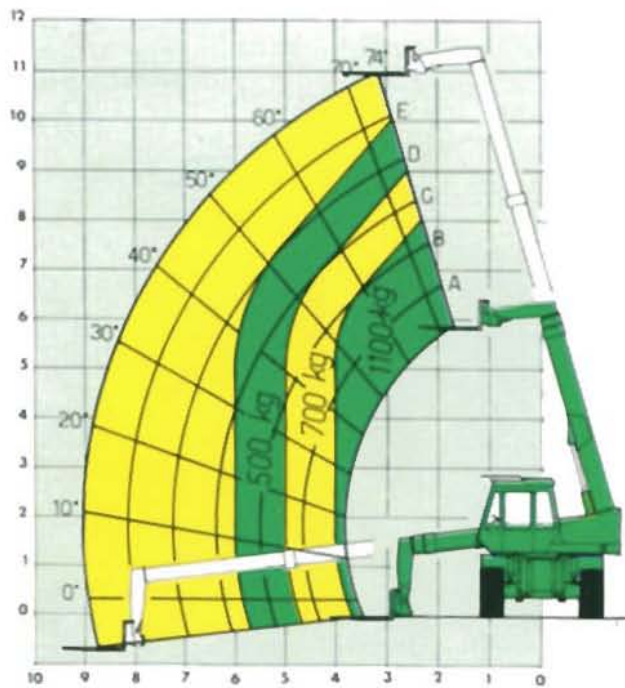


MERLO

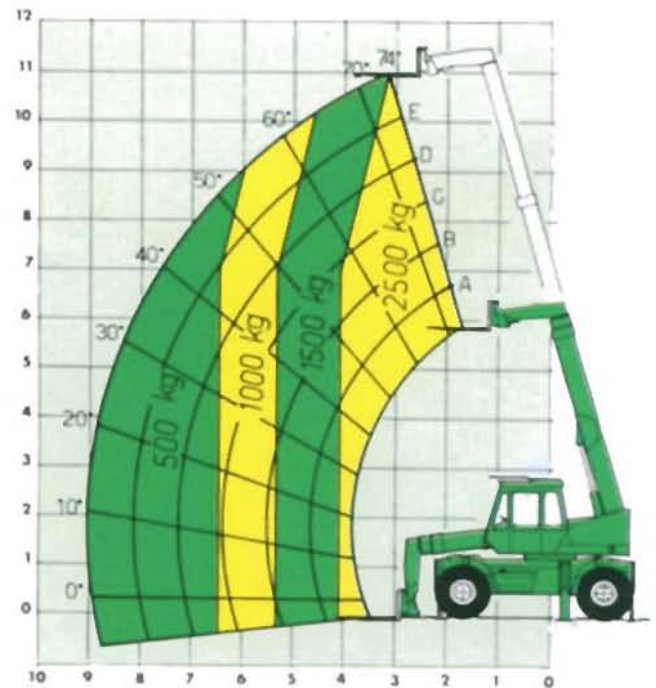


PERFORMANCES DE SOULEVEMENT		352° sur stabilisateurs - frontal sur roues	TEMPS DE MANOEUVRE	sec.
Charge max.	kg.	2500	Soulèvement flèche	8
Hauteur max. de soulèvement	mm.	11000	Déscente flèche	9
Portée max.	mm.	9000	Sortie flèche	8,5
Hauteur max. avec charge max.	mm.	11000	Rentrée flèche	8,5
Portée max. avec charge max.	mm.	4050	Rotation totale tablier	5
Charge max. à hauteur max.	kg.	2500	Retournement godet 800 lt.	1,5
Charge max. à portée max.	kg.	500	Rotation tourelle de 352°	8
FORCE DE CAVAGE avec godet 800 lt. (SAE J 732/80)		kg.	VITESSE DE DEPLACEMENT	
EFFORT AU CROCHET		kg.	— Chantier (1ère vitesse)	Km/h
ROTATION TOURELLE		352°	— Route (2ème vitesse)	6,8
				24

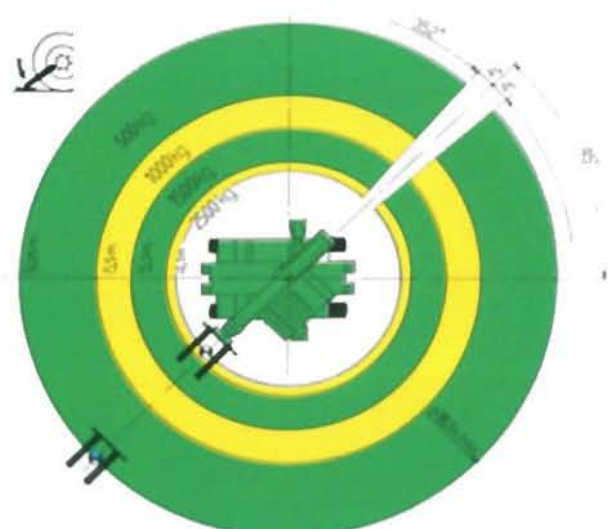
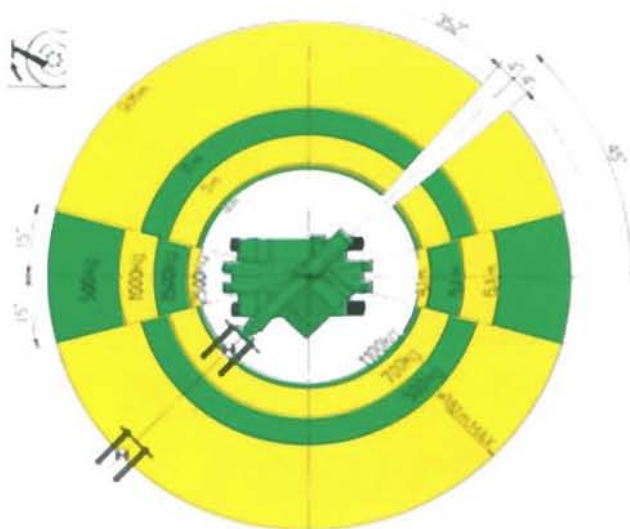
TABLEAU DES CHARGES



LATERAL SUR PNEUMATIQUES



SUR 352° SUR STABILISATEURS ET FRONTAL SUR PNEUMATIQUES



LES CHARGES DOIVENT S'ENTENDRE À 500 MM DU TALON DES FOURCHES, AVEC LA MACHINE EN POSITION STATIQUE, SUR UN TERRAIN PLAT ET CONSISTANT.

